

Эксперт: Кузин Илья Алексеевич
 Телефон: +7 (929) 687-82-47
 e-mail: 89296878247@zamrealty.ru

www.ZamRealty.ru
 Офис на Павелецкой
 Телефон: +7 (926) 012-81-13



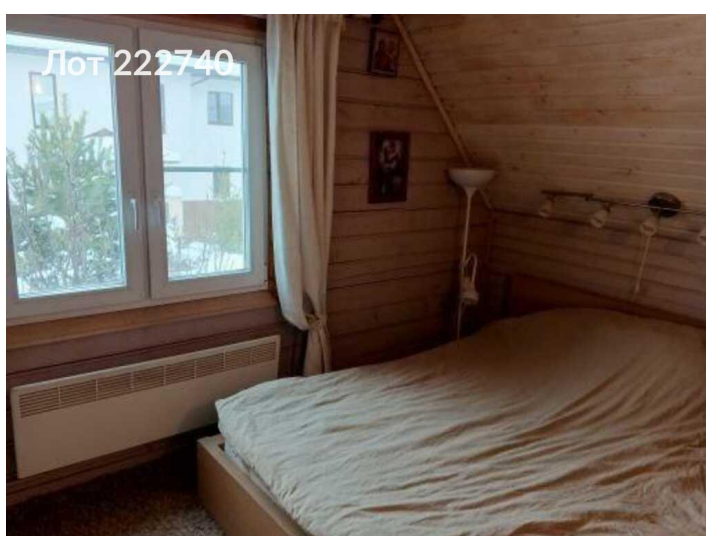
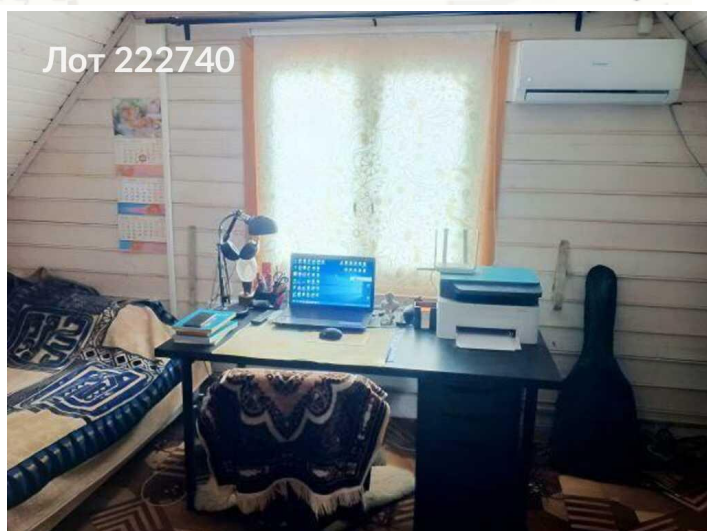
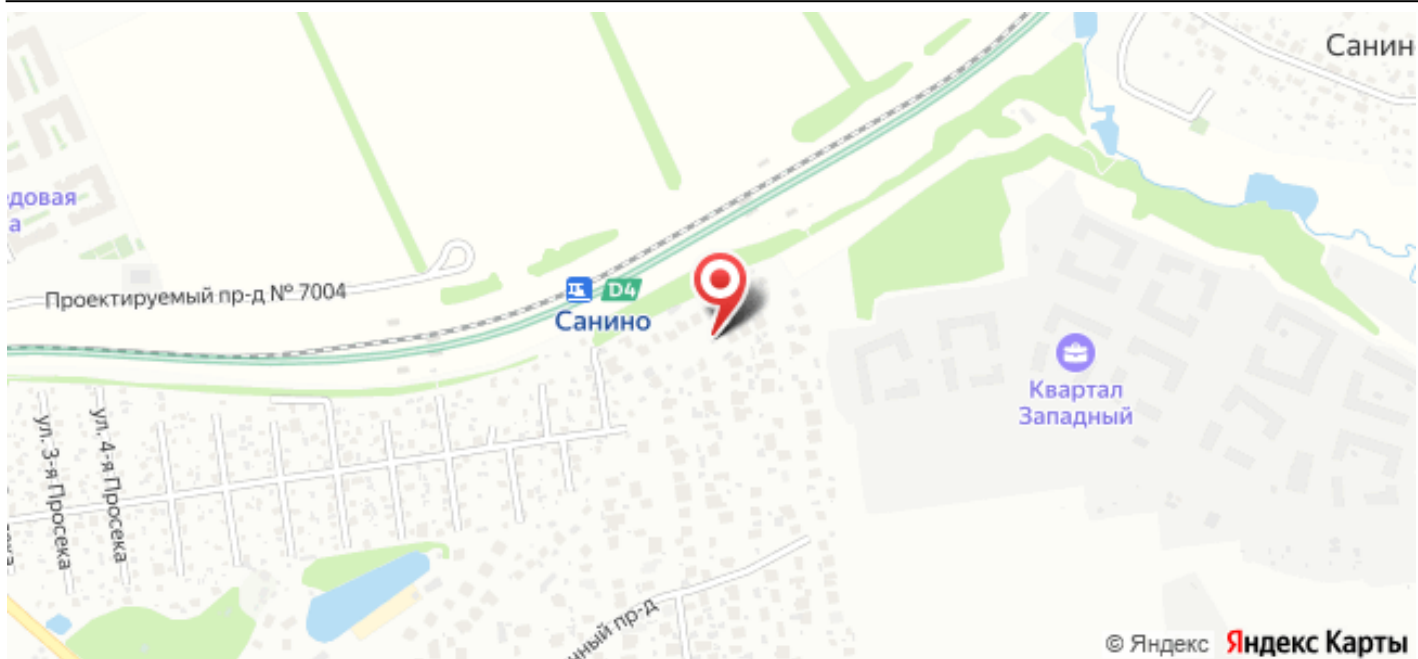
ЛОТ № 222740

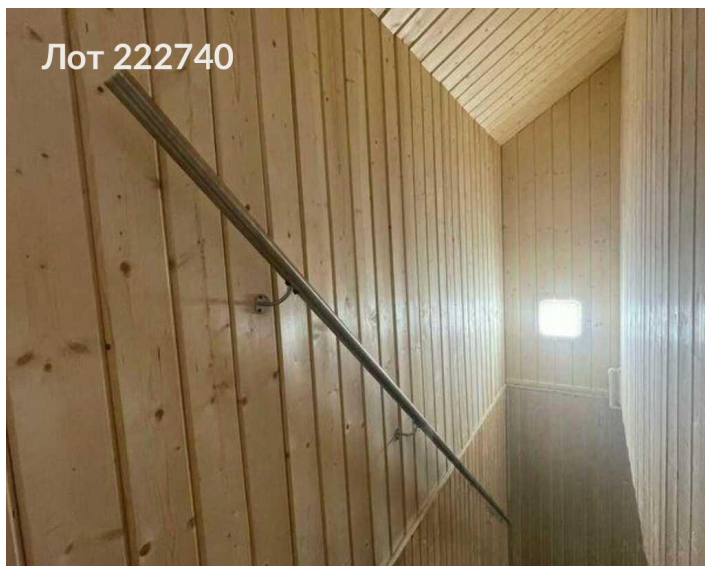
РОССИЯ, МОСКВА, НОВОМОСКОВСКИЙ АДМИНИСТРАТИВНЫЙ ОКРУГ, РАЙОН ВНУКОВО,
 ДЕРЕВНЯ БОЛЬШОЕ СВИНОРЬЕ, КП ЧЕРНИЧНЫЕ ПОЛЯ, ЧЕРНИЧНЫЙ ПРОЕЗД, 163

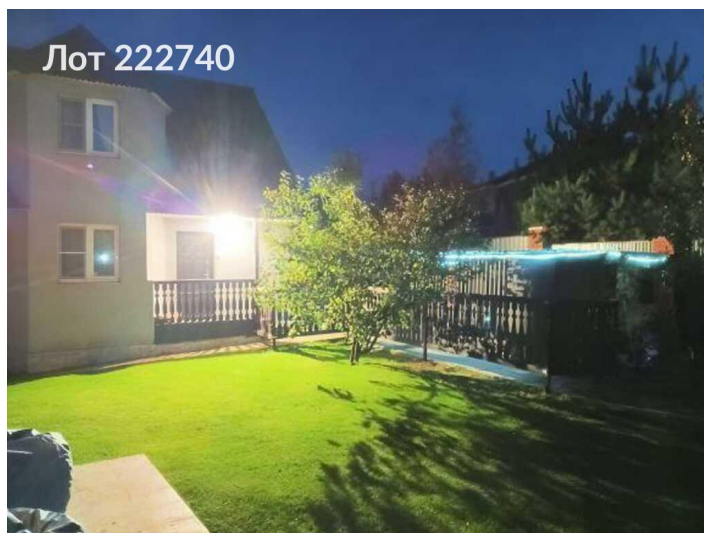
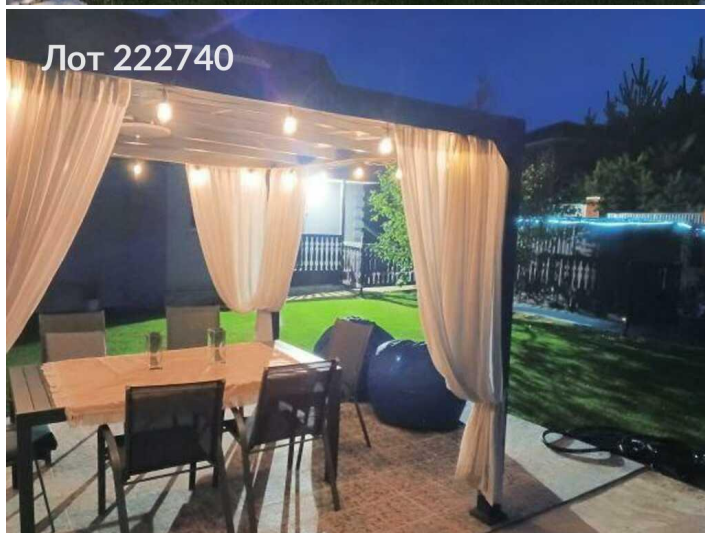
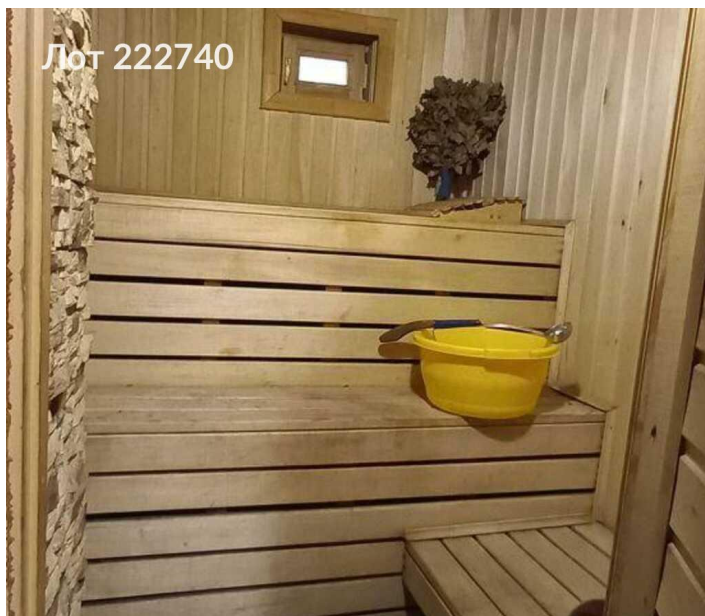
Продается дом
26 900 000 рублей

Продаётся дом в Москве д. Большое Свинорье, Черничные Поля кп, проезд Черничный, 163 (240 м) Расположен всего в 20 км от МКАД по Киевскому, Боровскому или Минскому шоссе, на территории Новой Москвы. На участке несколько строений: основной двухэтажный дом из бруса 6х13, двухэтажный Гостевой дом из пеноблоков 7х10, пергола для барбекю, два вольера, парковочная площадка с откатными воротами на два автомобиля, отапливаемый гараж на два автомобиля, готовый фундамент 6х15 для воплощения фантазий. Планировка основного дома: Дом из бруса, общей площадью 138 кв. м., утеплен 100 мм пеноплексом и оштукатурен. На первом этаже: прихожая, с/узел с душевой, баня, гостинная-столовая, комната с отдельным входом. На втором этаже: 3 спальни и одно гостевое место. Гостевой дом: Площадью 107, 5 кв. м. из блоков 40х60 см, перекрытия Ж/б плиты, утеплен 50 мм и облицован. Первый Этаж: гараж на два автомобиля, двое ворот подъемные. Второй Этаж: кухня, с/узел с душевой, котельная, две спальни, гардеробная комната. Зона барбекю: Металлическая Пергола, оборудованная зона отдыха, мангальная зона. Водоснабжение Центральное, есть колодец подключенный к дому. Электричество 15 кВт, газовое отопление, центральная канализация. На участке плодоносящие груши, яблони, кусты смородины, малины и клубники. Между домами прекрасная лужайка. Коттедж находится в непосредственной близости от Москвы (прописка московская), с развитой транспортной и жилой инфраструктурой. До Москвы можно доехать не только а/транспортом, но и от станции мцк 4 Санино , что является неоспоримым преимуществом и удобством, так как до станции 4 минуты ходьбы (!) и 35 минут езды до центра города.

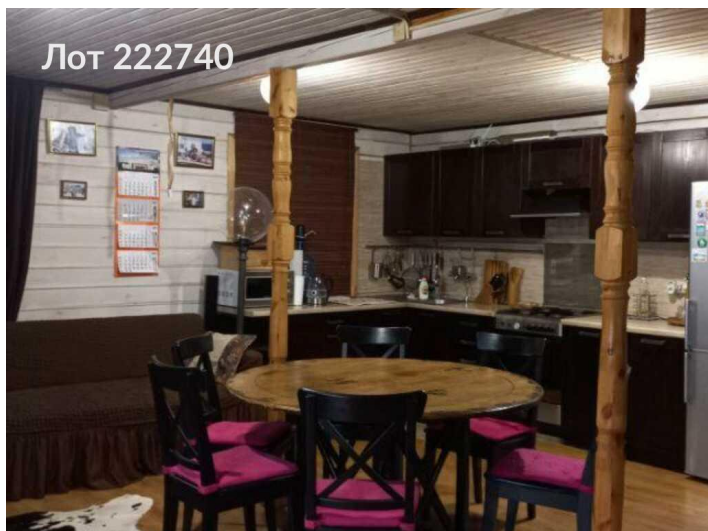
Тип сделки	Продажа	Расстояние до МКАД	25 км.
Тип недвижимости	Загородная	Площадь участка	6.89 сот.
Подтип	дом	Название коттеджного поселка	Черничные поля
Метро	Санино	Охрана	Да
Путь до метро	Пешком	Сан. узел	В доме
Время до метро	4 мин.	Баня	Да
Этажей	2	Гараж	Да
Общая площадь	240 м²	Возможность постоянного проживания	Да
Количество спален	4	Электричество	Да
Ремонт	Евро	Канализация	Да
Год постройки	2016 г.	Водоснабжение	Да
категория земли	сельхозназначение	Газ	Да
Шоссе	Боровское шоссе	Тип дома	Щитовой
Расстояние до МКАД	24 км.	Добавлено	2025-10-30 15:12:44
Шоссе	Киевское шоссе		







Лот 222740



Лот 222740



Лот 222740



Лот 222740

